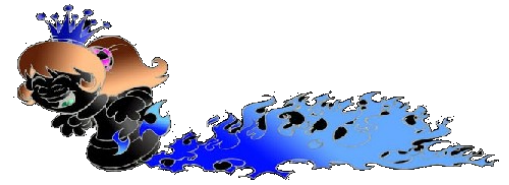

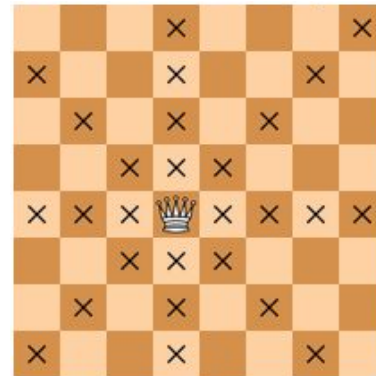


Achtung, Zickenkrieg!



Die Dame  ist die stärkste Figur im Schach. Sie kann diagonal und geradeaus in jede Richtung beliebig weit ziehen - also wie ein Turm und ein Läufer zusammen!

Im Diagramm sind alle erreichbaren Felder für die gegebene Dame angekreuzt:



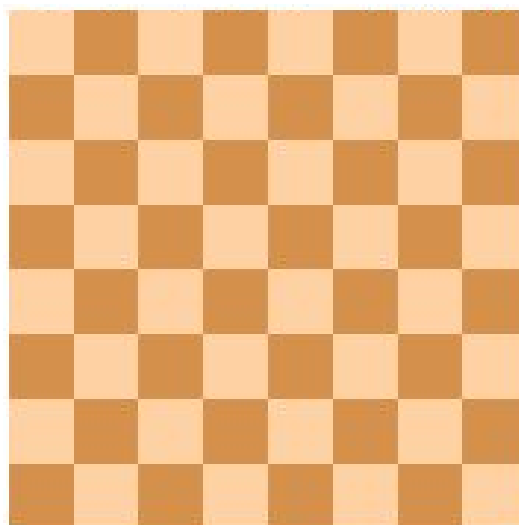
Aufgabe:

Positioniere möglichst viele Damen so auf dem Brett, dass sie sich nicht gegenseitig bedrohen (d.h. schlagen könnten) - sonst gibt's Zickenkrieg!

Zur Lösung darfst Du Damen nacheinander auf das Brett stellen oder die entsprechenden Felder hier im leeren Diagramm unten ankreuzen, bis es nicht mehr ohne Bedrohung weiter möglich ist.

Aber aufgepasst! - Du hast nur einen Versuch - Überlege also vorher genau, wo Du anfangen willst und wo Du die jeweils nächste Dame hinstellen willst!

Lösung:



Punkte:

Für jede Dame, die Du unter den gegebenen Bedingungen Damen auf das Brett stellen kannst, erhältst Du einen Punkt!