

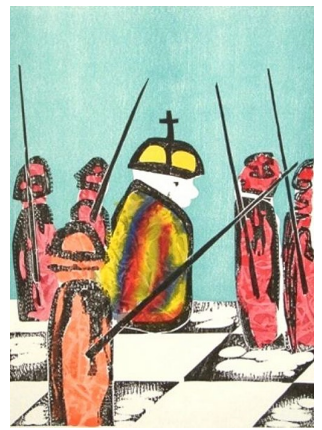
## Wo ist der weiße König?

Eine etwas ungewöhnliche Art von Schachproblemen stellt die sogenannte Retroanalyse dar.

Dabei überlegt man sich, was vorher im Spiel passiert sein muss, um die gegenwärtige Stellung zu erreichen.

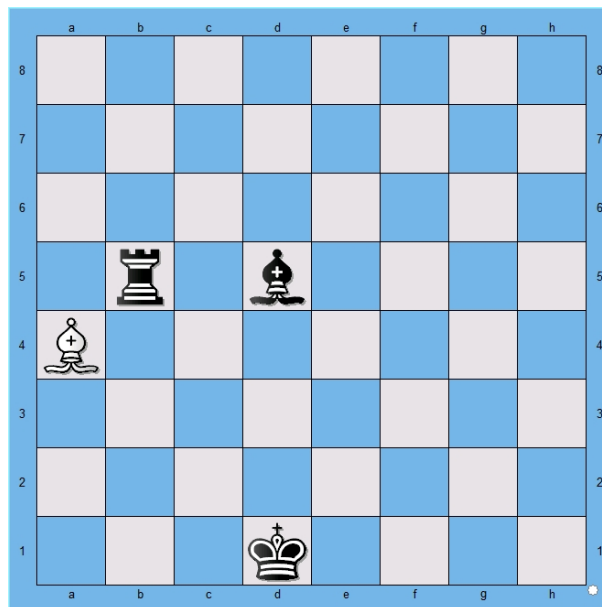
Man muss also rückwärts statt wie üblich voraus überlegen!

Mit dem dabei gewonnenen Wissen lassen sich die Geheimnisse der Stellung lüften.



### Aufgabe:

Gerade in der entscheidenden Schlußphase der Partie springt der übermütige Kater Karlo über das Schachbrett und reißt dabei den weißen König zu Boden. Die beiden Spieler streiten sich nun darüber, wo er denn genau gestanden hat! Kannst Du ihnen helfen? Du darfst es gerne am Brett ausprobieren!



Wo muss der weiße König stehen, damit sich eine reguläre Stellung ergibt und wie kann diese Stellung aus den zwei Zügen davor nur entstanden sein? Markiere das Feld des Königs mit einem K und erkläre oder notiere (falls Du das kannst) die vorangegangenen zwei Züge!

### Lösung:

Die letzten beiden Züge waren: 1. \_\_\_\_\_ 2. \_\_\_\_\_

### Punkte:

Für die richtige Position des weißen Königs und die Erklärung der vorangegangenen zwei Züge dieser Partie erhältst Du je 4 Punkte!