



Unsichtbar!

Merlin, der schlechte Verlierer, ist schon wieder Matt gesetzt. Er meint wohl, dass es niemand bemerkt, wenn er allen Figuren eine Tarnkappe zaubert und sie so unsichtbar werden lässt.

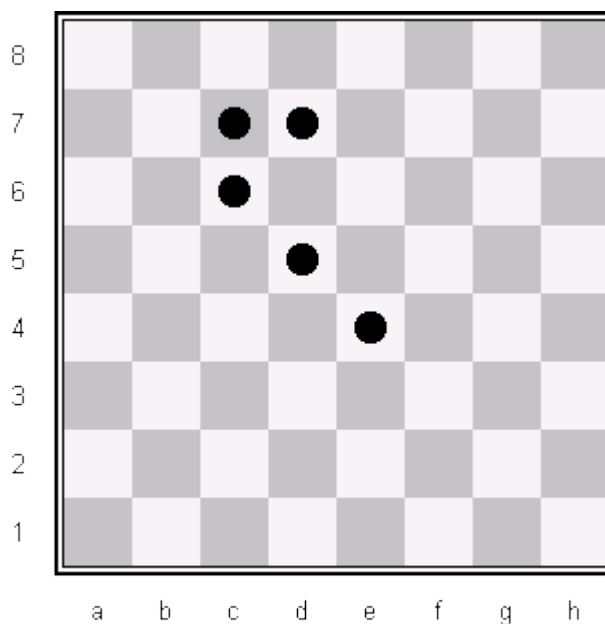
Doch die Fußabdrücke der Figuren kann man trotzdem erkennen!

Wir erinnern uns auch, dass nur noch der weiße König, Turm, Läufer und Springer und Merlins schwarzer König im Spiel waren.

Aufgabe:

Stelle den schwarzen König und den weißen König, Turm, Läufer und Springer so auf die markierten Felder, das der schwarze König matt gesetzt ist!

Du kannst es am Brett ausprobieren und zeigen oder die Felder entsprechend der Figuren mit K,T,L,S markieren oder die Stellung notieren.



Lösung:

Stellung: Weiß: K____, T____, L____, S____, Schwarz: K____

Punkte:

Für die Aufdeckung von Merlins Mattstellung erhältst Du 5 Punkte!