

Tarnkappe!

Weil Merlin, der hinterhältige Schachzauberer, Matt gesetzt ist, hat er allen Figuren eine Tarnkappe verpasst. Er glaubt, dass so niemand seine peinliche Mattstellung mitbekommt!

Aber an den Fußabdrücken kann man gerade noch erkennen, auf welchen Feldern Figuren stehen.

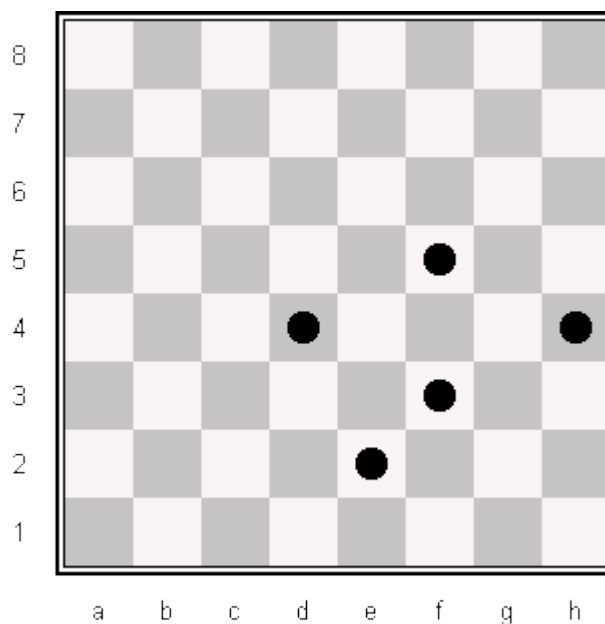
Auch wissen wir noch, welche Figuren das waren, nämlich der weiße König, Turm, Läufer und Springer und Merlins schwarzer König.



Aufgabe:

Stelle den schwarzen König und den weißen König, Turm, Läufer und Springer so auf die markierten Felder, das der schwarze König matt gesetzt ist!

Du kannst es am Brett ausprobieren und zeigen oder die Felder entsprechend der Figuren mit K,T,L,S markieren oder die Stellung notieren.



Lösung:

Stellung: Weiß: K____, T____, L____, S____, Schwarz: K____

Punkte:

Für die Aufdeckung von Merlins Mattstellung erhältst Du 5 Punkte!