

Schwarz oder Weiß?

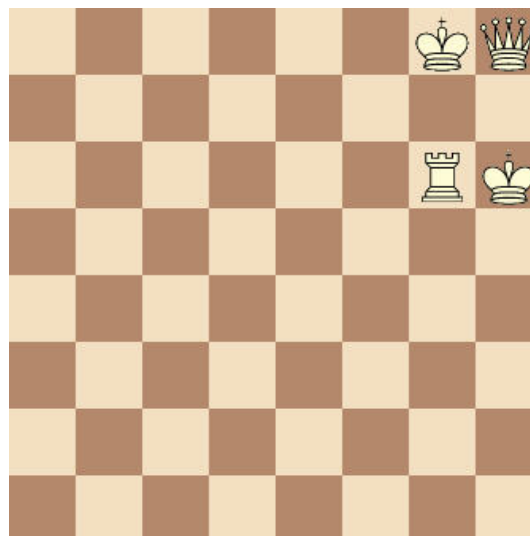


Leider ist bei den folgenden Stellungen die Farbe der schwarzen Steine von der Sonne vollkommen ausgebleicht worden und nicht mehr erkennbar!

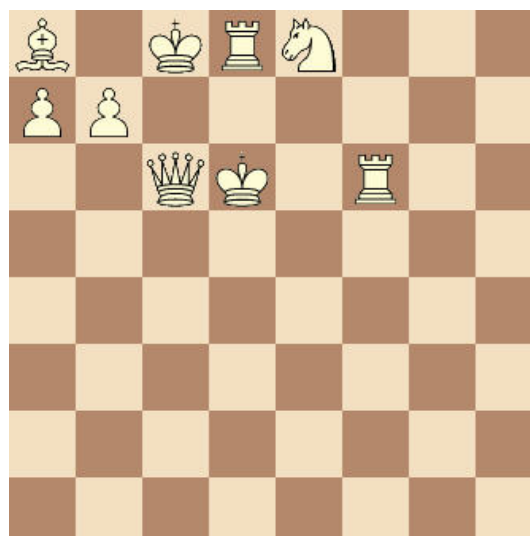
Aufgabe:

Überlege für beide Positionen, welche Steine schwarz sein müssen, damit sich eine reguläre, legale Stellung ergibt, und baue die Steine am Brett auf oder male sie hier auf dem Blatt entsprechend an!

a.)



b.)



Punkte:

Für Position a.) erhältst Du 3 Punkte, für Position b.) 5 Punkte!