

Gnade - Gnade!

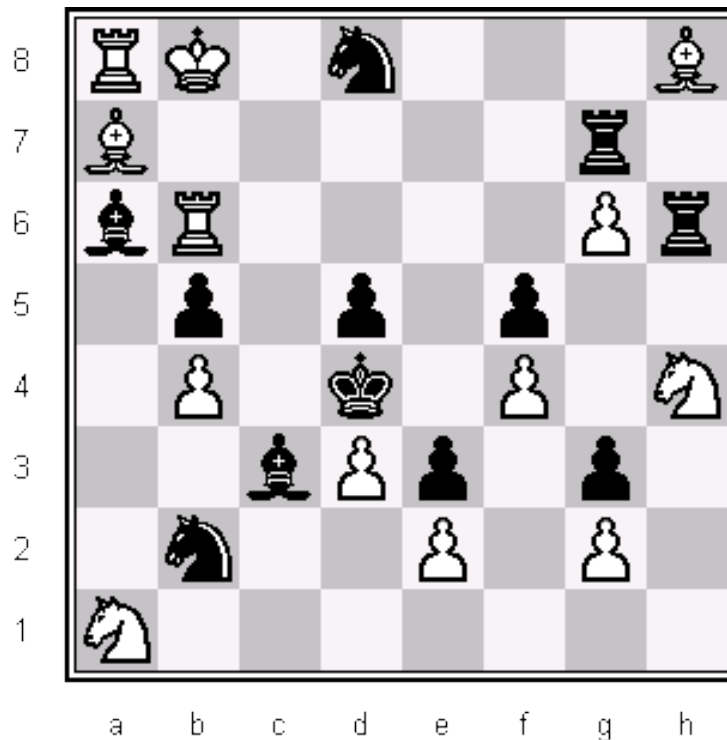
Normalerweise ist es das Ziel im Schachspiel, den gegnerischen König möglichst bald matt zu setzen. Aber dieses mal wollen wir Gnade vor Recht walten lassen!



Aufgabe:

Kannst Du mit den weißen Steinen einen gnädigen Zug finden, der den armen schwarzen König ausnahmsweise einmal nicht sofort matt setzt?

- Zeige den Zug oder zeichne ihn auf dem Diagramm mit einem Pfeil ein!
- Wie viele verschiedene Züge zum Mattsetzen hat Weiß zur Verfügung?



Weiß am Zug setzt nicht matt!

Punkte:

Für den gnädigen Zug und die korrekte Zahl der Mattzüge erhältst Du je 4 Punkte!