

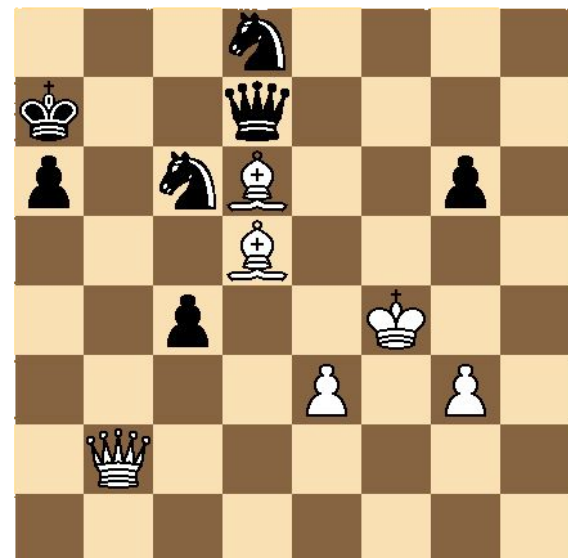
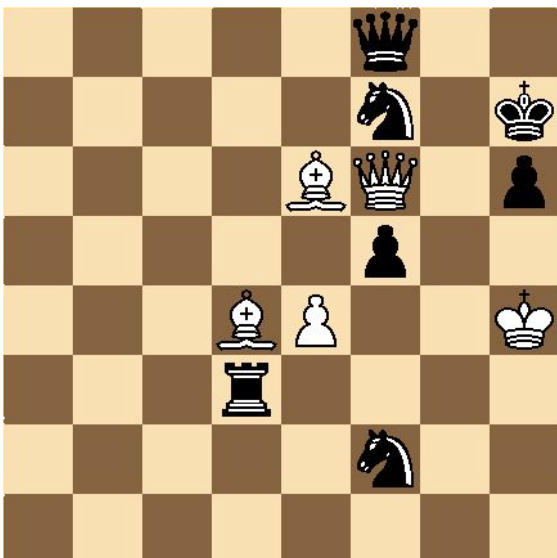
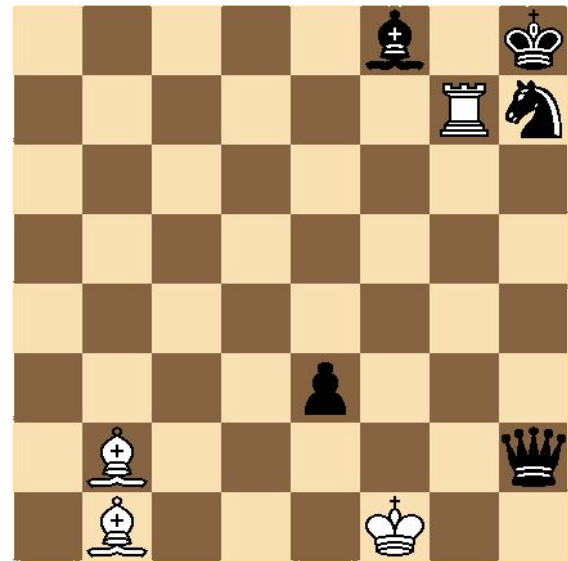
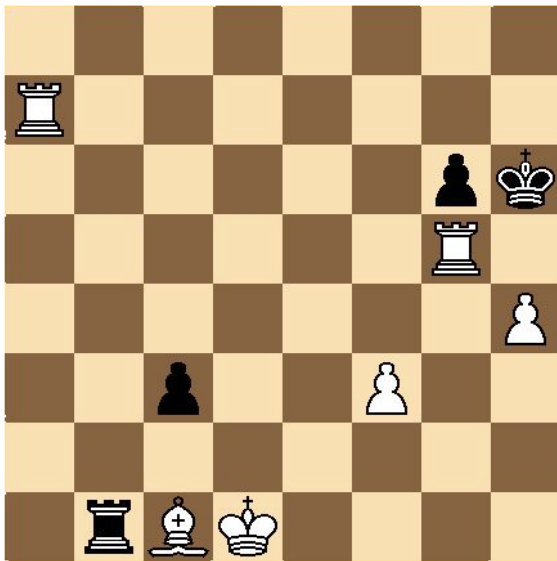
Die Macht der Läufer

(Zweizügige Mattkombinationen)



Aufgabe:

In diesen Stellungen soll durch ein taktisches ein Opfer ein Matt im zweiten Zug vorbereitet werden - nur Mut - er lohnt sich!
Weiß ist immer am Zug!



Punkte:

Für jede richtige Lösung erhältst Du zwei Punkte!