

## David gegen Goliath?

Diese Partie scheint zwischen sehr ungleichen Gegnern etwas unfair verlaufen zu sein.

Schwarz hat noch alle seine Figuren, während Weiß nur noch seine Dame übrig hat.

Aber...

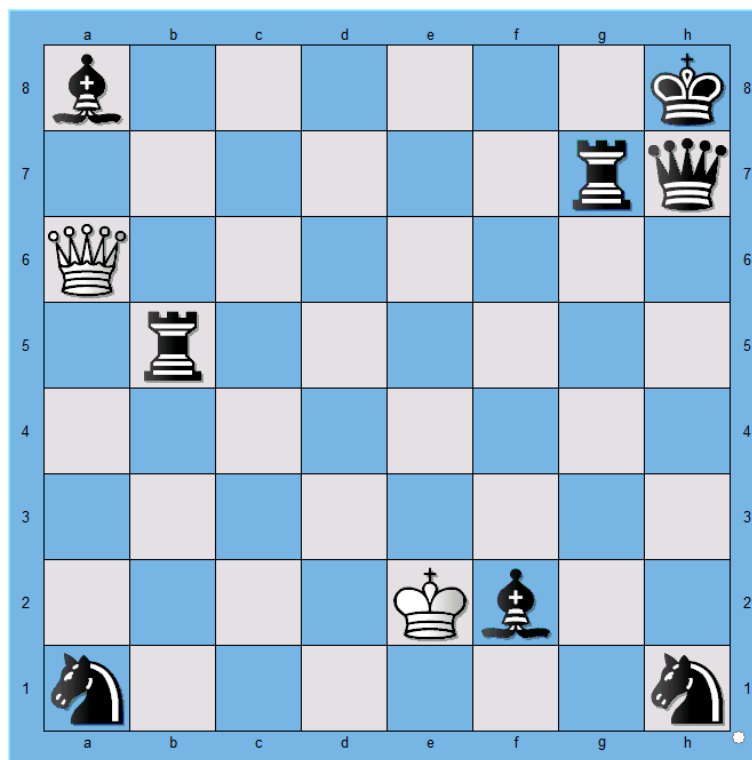
Weiß ist am Zug, kann er das Ruder noch einmal herum reißen?



### Aufgabe:

Wenn schon untergehen, dann doch wenigstens mit fliegenden Fahnen!

Wie viele der schwarzen Figuren kannst Du mit Weiß am Zug bei optimaler Spielweise noch erobern?



Probiere es am Brett aus und zeige dort Deine Lösung!

### Punkte:

Für jede eroberte schwarze Figur erhältst Du einen Punkt!